



Ocell nidificant a la platja



Respecteu la fauna



Prohibit el pas d'animals



Respecteu el tancat



Respecteu les plantes



Endueu-vos les deixalles



Utilitzeu els contenidors selectius de la platja



No és permès acampar



No és permès fer foc



Fotos cedides per A. Borau.

geven
Grup Ecologista
del Vendrell i Baix Penedès



Corriol camanegre
(*Charadrius alexandrinus*)



@GEVEN2punt0



Geven Dospuntzero



gevenbpenedes@gmail.com



penedès maritim
Cubelles - Cunit



Ajuntament de
Cunit

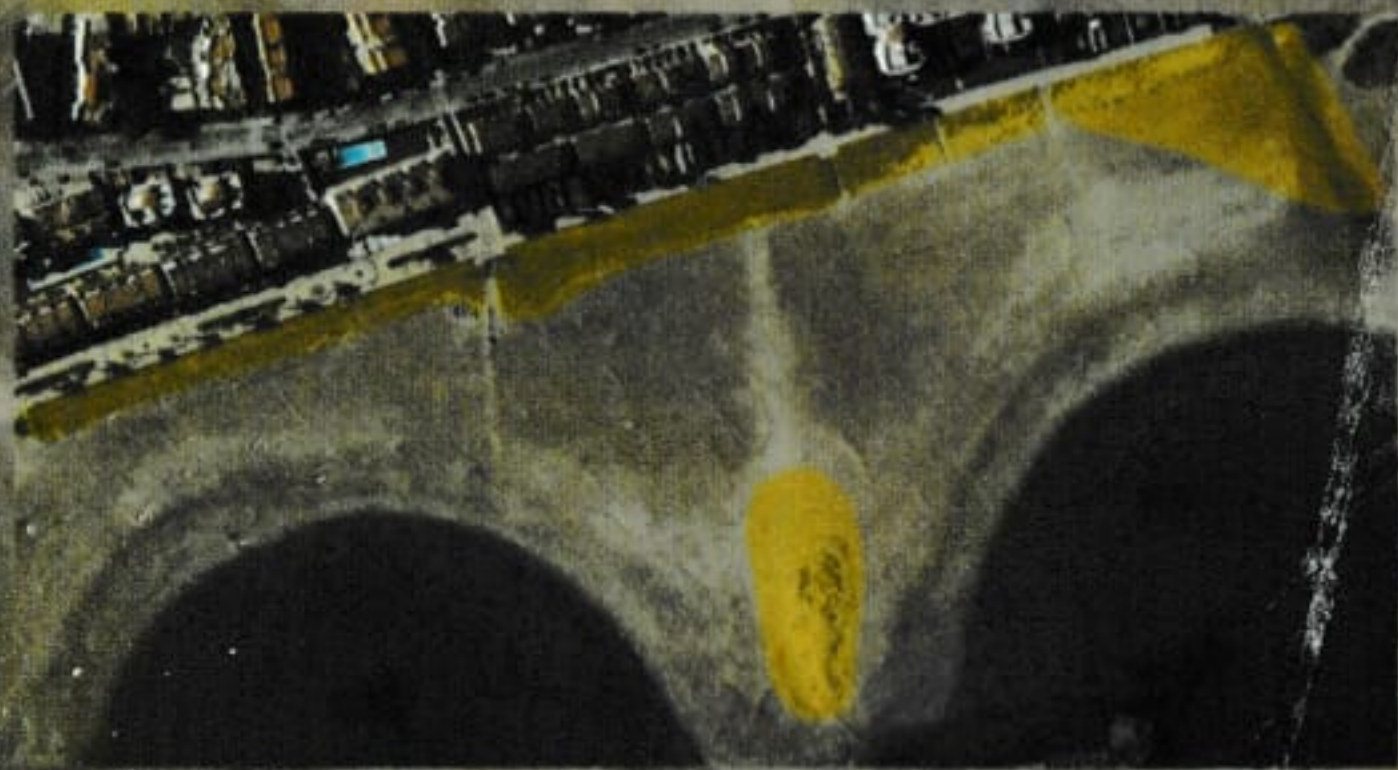
ZONA PROTEGIDA

El corriol camanegre (*Charadrius alexandrinus*) és una espècie amenaçada a Europa i considerada vulnerable a Espanya i a Catalunya.

Aquest petit ocell habita i cria a les platges i, des de fa uns anys, ho fa a Cunit i Cubelles.



Per a la conservació de l'espècie, s'han ampliat alguns trams de les zones dunars (zona acordonada), per evitar-hi l'accés durant el període de cria. Aquesta mesura, a més, afavoreix a altres espècies i la conservació dels hàbitats propis del litoral.



MORFOLOGIA

El bec i les potes són de color negre.



Presenta la part superior del cap i el dors de color terrós.

El cos és blanc.

Fa uns 16 cm de llargària.

REPRODUCCIÓ

És una espècie que nidifica només al litoral i, principalment, a les platges sorrenques, però també en salines, salobrars i vores de llacunes. També pot nidificar en platges pedregoses, llacunes interiors i camps de conreu, tot i que més rarament. La posta és de l'abril al maig i en poden realitzar segones postes al juliol. El niu directament a la sorra, en solitari o bé en colònies reduïdes. La posta sol constar de tres ous però pot arribar a quatre. Són covats pels dos progenitors al llarg de 27 dies. Si la zona de cria ha estat un èxit, repeteix la zona.



ALIMENTACIÓ

Menja mol·luscs, crustacis, insectes, cucs i aràcnids.



DISTRIBUCIÓ ACTUAL A CATALUNYA



CONSERVACIÓ

La conservació de l'espècie es centra principalment en la restauració dels seus hàbitats, la limitació dels accessos durant el període de cria i el control dels depredadors (gases, gavines, gossos, gats i rates).

RECOMANACIONS PER A LA SEVA CONSERVACIÓ

- Cal evitar entrar dins els tancats. S'aconsella no entrar en cap cas.

- Si mai veieu un niu fora de la tanca, aviseu ràpidament al Ceven o al Cos d'Agents Rurals del Baix Penedès.

- Si algú troba un pollet, no l'agafeu mai. És un comportament habitual que es quedin quietes en cas de perill. Es pot deixar al mateix lloc; els pares ja se'n faran càrrec.

- Els gossos són els causants que moltes vegades es facin malbé els nius. Us agraïm que feu tot el possible per no entrar amb els gossos a la platja i, sobretot, respecteu totalment la zona acordonada.

Moltes gràcies per la vostra col·laboració!